

ООО "НИКОЛАЙИИ"

ЭСКИЗНЫЙ ПРОЕКТ

**Благоустройство придомовой территории по
ул.Комсомольская, д.23, ул. Ленина, д.26, ул.
Потапова, д. 15, в р.п.Чик, Коченевского района
Новосибирской области**

3-ГП

3

2017г.

ООО "НИКОЛАЙИИ"

ЭСКИЗНЫЙ ПРОЕКТ

**Благоустройство придомовой территории по
ул.Комсомольская, д.23, ул. Ленина, д.26, ул.
Потапова, д. 15, в р.п.Чик, Коченевского района
Новосибирской области**

3-ГП

3

Директор

ГИП

Береснев А.В.

Береснева С.С.

2017г.

Ведомость чертежей основного комплекта

Лист	Наименование	Примечание
01	Титульный лист	
02	Состав проекта	
03	Общие данные	
04	Ситуационный план	
05	Схема границ земельного участка	
06	Схема планировочной организации земельного участка М1:1000	
07	Разбивочный план М1:500	

						З-ГП			
						Благоустройство придомовой территории по ул.Комсомольская, д.23, ул. Ленина, д.26, ул. Потапова, д. 15, в р.п.Чик, Каченевского района Новосибирской области			
Изм.	Колуч	Лист	№Док.	Подп.	Дата				
Выполнил		Живило Д.В.			08.2017	Эскизный проект	Стадия	Лист	Листов
Проверил		Береснев А.В.			08.2017		ЭП	02	
						Состав проекта	ООО "НИКОЛАЙИИ"		
Н.Контроль		Береснева С.С.			08.2017				

Общие данные

Данный эскизный проект генерального плана земельного участка с кадастровым номером 54:11:050139:1; 54:11:050139:4; 54:11:050139:6 благоустройство придомовой территории по ул.Комсомольская, д.23, ул. Ленина, д.26, ул. Потапова, д. 15, в р.п.Чик, Коченевского района Новосибирской области; разработан на основании муниципального контракта №Ф.2017.363753 от 28.08.2017г.

Испрашиваемый земельный участок находится в границах кадастрового квартала с кадастровым № 54:11:050139. Благоустройство придомовой территории жилых многоквартирных домов по ул.Комсомольская, д.23, ул. Ленина, д.26, ул. Потапова, д. 15, в р.п.Чик, Коченевского района Новосибирской области, условно граничит:

с севера кадастровый квартал №54:11:000000:5868;

с запада земельный участок с кадастровым №54:11:000000:5302; (ул. Комсомольская)

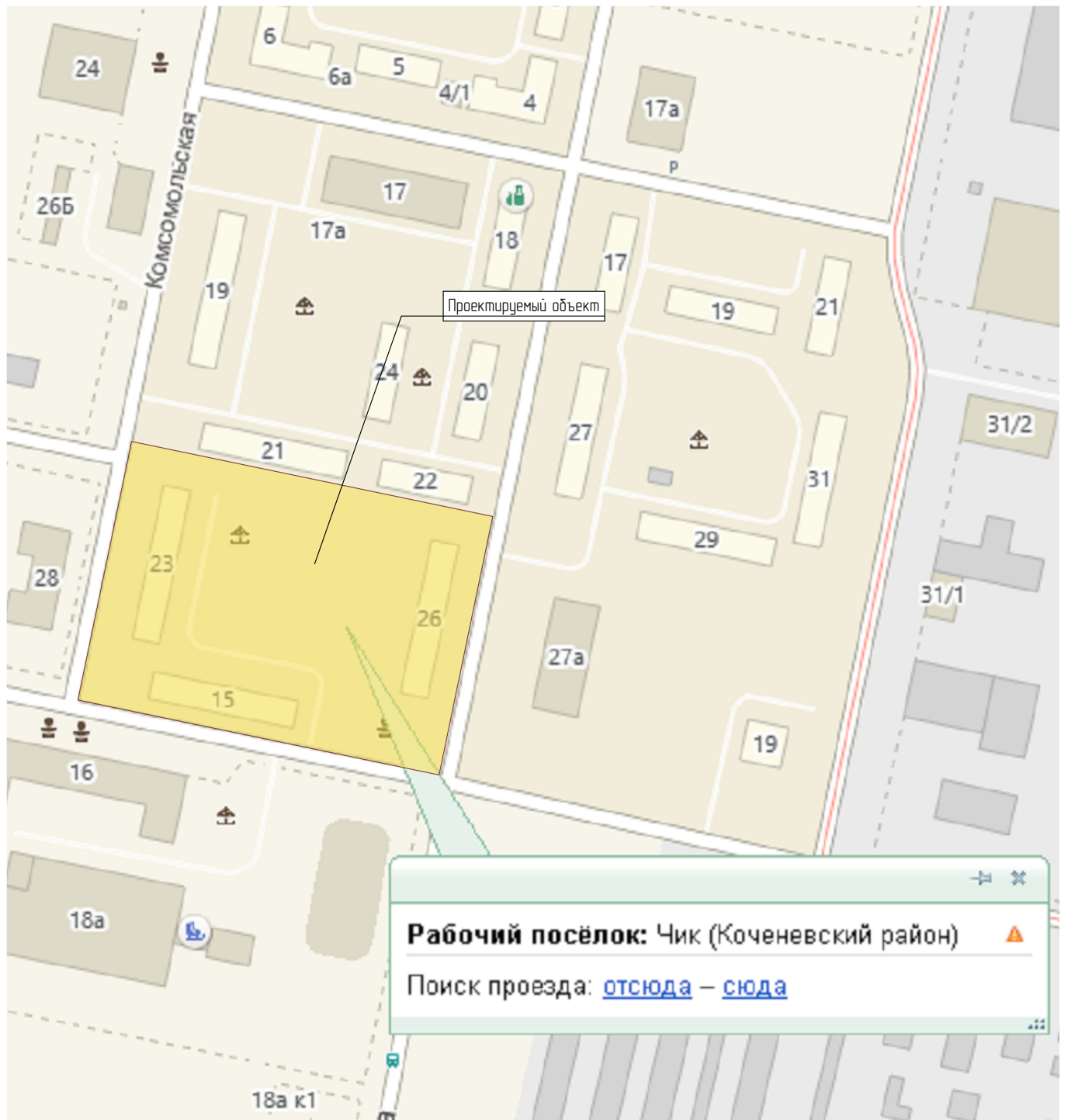
с востока земельный участок с кадастровым №54:11:050139:266; (ул. Ленина)

с южной стороны кадастровый квартал №54:11:000000:5341; (ул. Потапова)

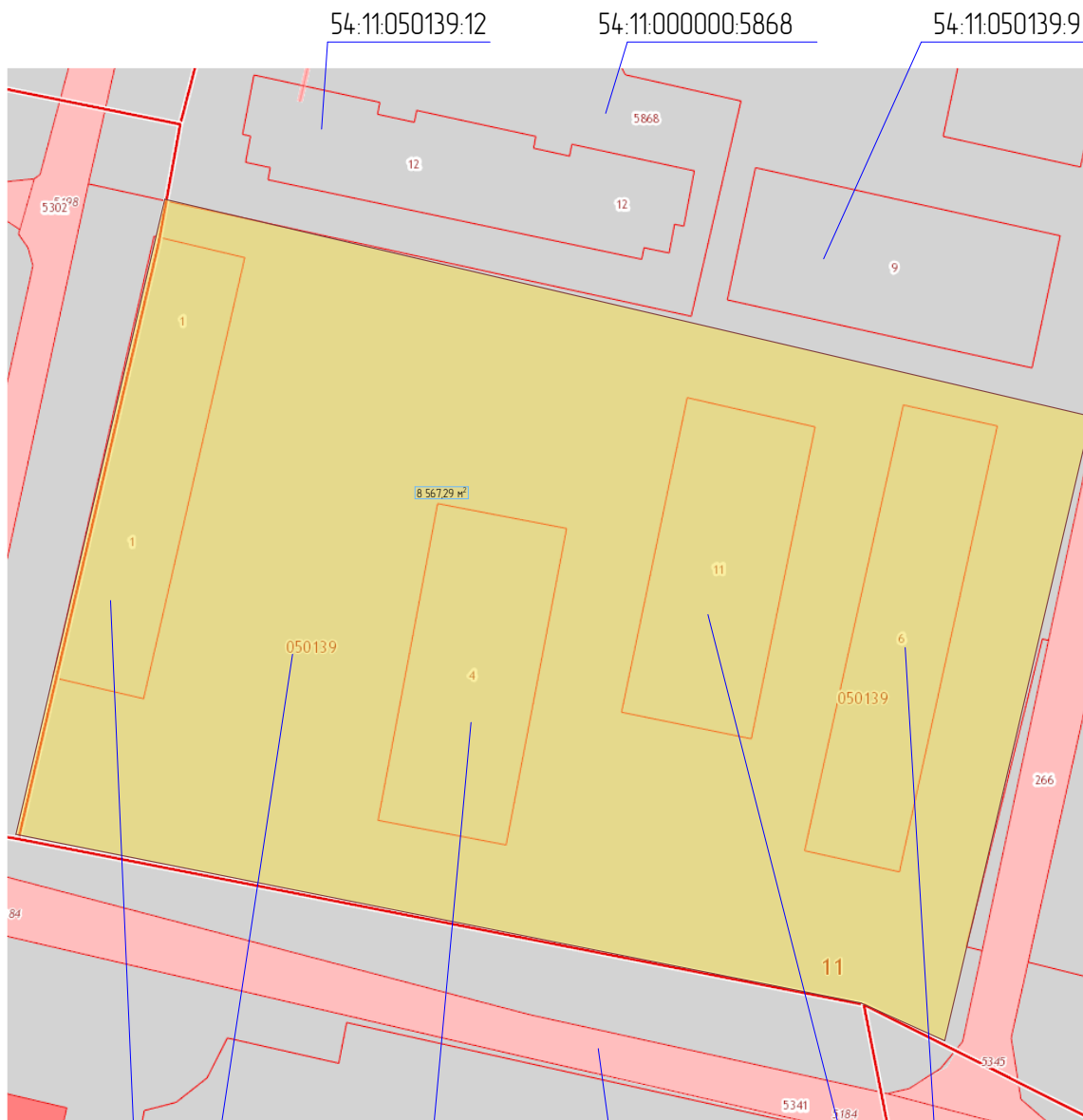
Ориентировочная площадь испрашиваемого земельного участка расположенного в границах квартала с кадастровым номером 54:11:050139 – 16 500м². (см. графические материалы листы №04,№05,№06,№07.)

Данный эскизный проект не является основанием для выполнения работ по благоустройству территории.

						З-ГП			
						Благоустройство придомовой территории по ул.Комсомольская, д.23, ул. Ленина, д.26, ул. Потапова, д. 15, в р.п.Чик, Коченевского района Новосибирской области			
Изм.	Колуч	Лист	№Док	Подп.	Дата				
Выполнил		Живило Д.В.			08.2017	Эскизный проект	Стадия	Лист	Листов
Проверил		Береснев А.В.			08.2017		ЭП	03	
						Общие данные	ООО "НИКОЛАЙИИ"		
Н.Контроль		Береснева С.С.			08.2017				



						З-ГП			
						Благоустройство придомовой территории по ул.Комсомольская, д.23, ул. Ленина, д.26, ул. Потапова, д. 15, в р.п.Чик, Коченевского района Новосибирской области			
Изм.	Колуч	Лист	№Док	Подп.	Дата	Эскизный проект	Стадия	Лист	Листов
Выполнил	Живило Д.В.				08.2017		ЭП	04	
Проверил	Береснев А.В.				08.2017	Ситуационный план	ООО "НИКОЛАЙИИ"		
И.Контроль	Береснева С.С.				08.2017				



54:11:050139:1
54:11:050139

54:11:050139:4

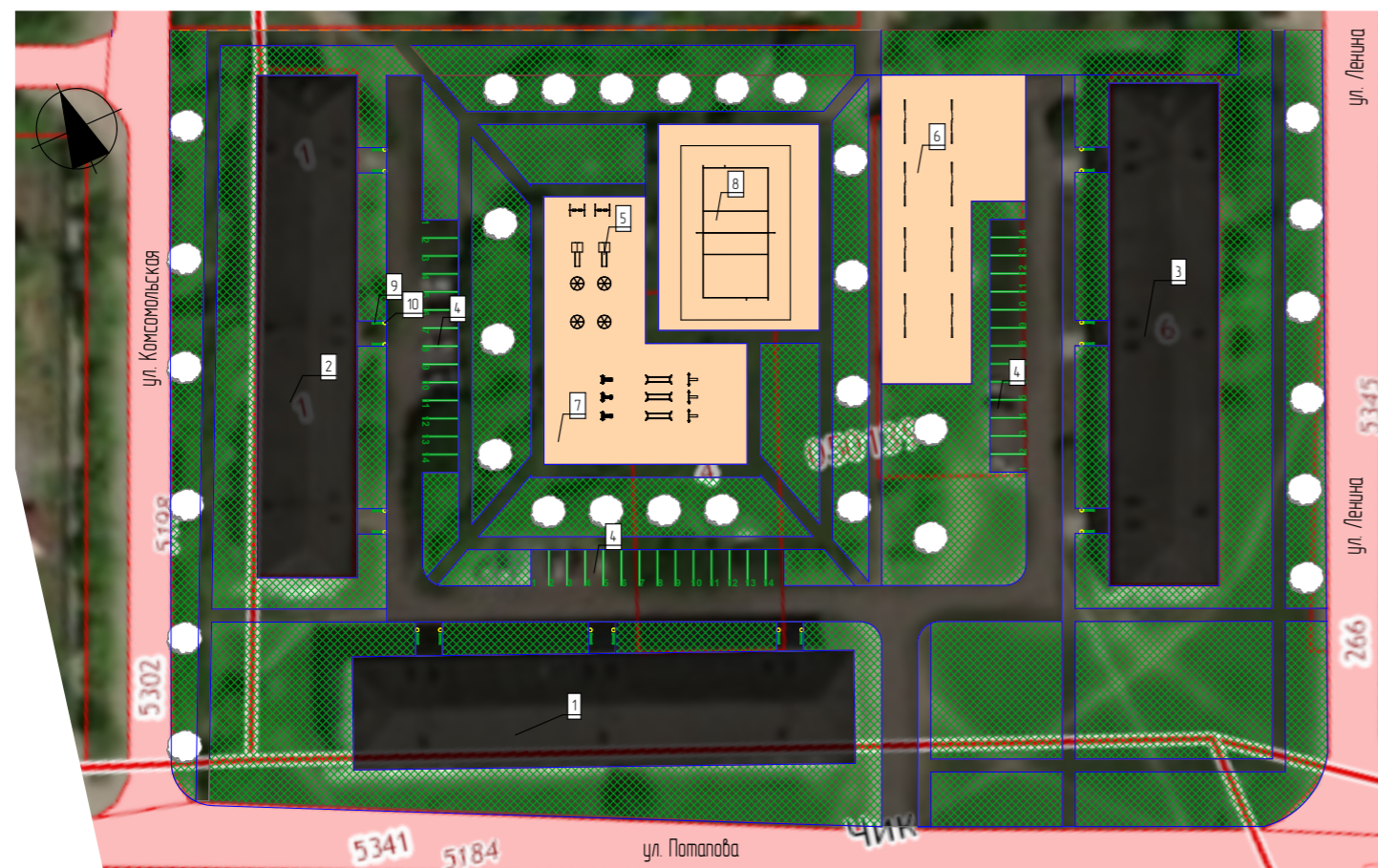
54:11:000000:5341

54:11:050139:6
54:11:050139:11

						З-ГП			
						Благоустройство придомовой территории по ул.Комсомольская, д.23, ул. Ленина, д.26, ул. Потапова, д. 15, в р.п.Чук, Каченевского района Новосибирской области			
Изм.	Колуч	Лист	№Док	Подп.	Дата	Эскизный проект	Стадия	Лист	Листов
Выполнил	Живило Д.В.				08.2017		ЭП	05	
Проверил	Береснев А.В.				08.2017				
						Схема границ земельного участка	ООО "НИКОЛАЙИИ"		
Н.Контроль	Береснева С.С.				08.2017				

Экспликация зданий и сооружений

№ п/п	Наименование	Кол-во, шт
1	Жилой дом (ул. Потапова, 15)	1
2	Жилой дом (ул. Комсомольская, 23)	1
3	Жилой дом (ул. Ленина, 26)	1
4	Место парковки индивидуального транспорта	3
5	Детская площадка	1
6	Площадка для сушки делья	1
7	Спортивная площадка	1
8	Игровая площадка	1
9	Скамья	18
10	Урна для бытового мусора	18



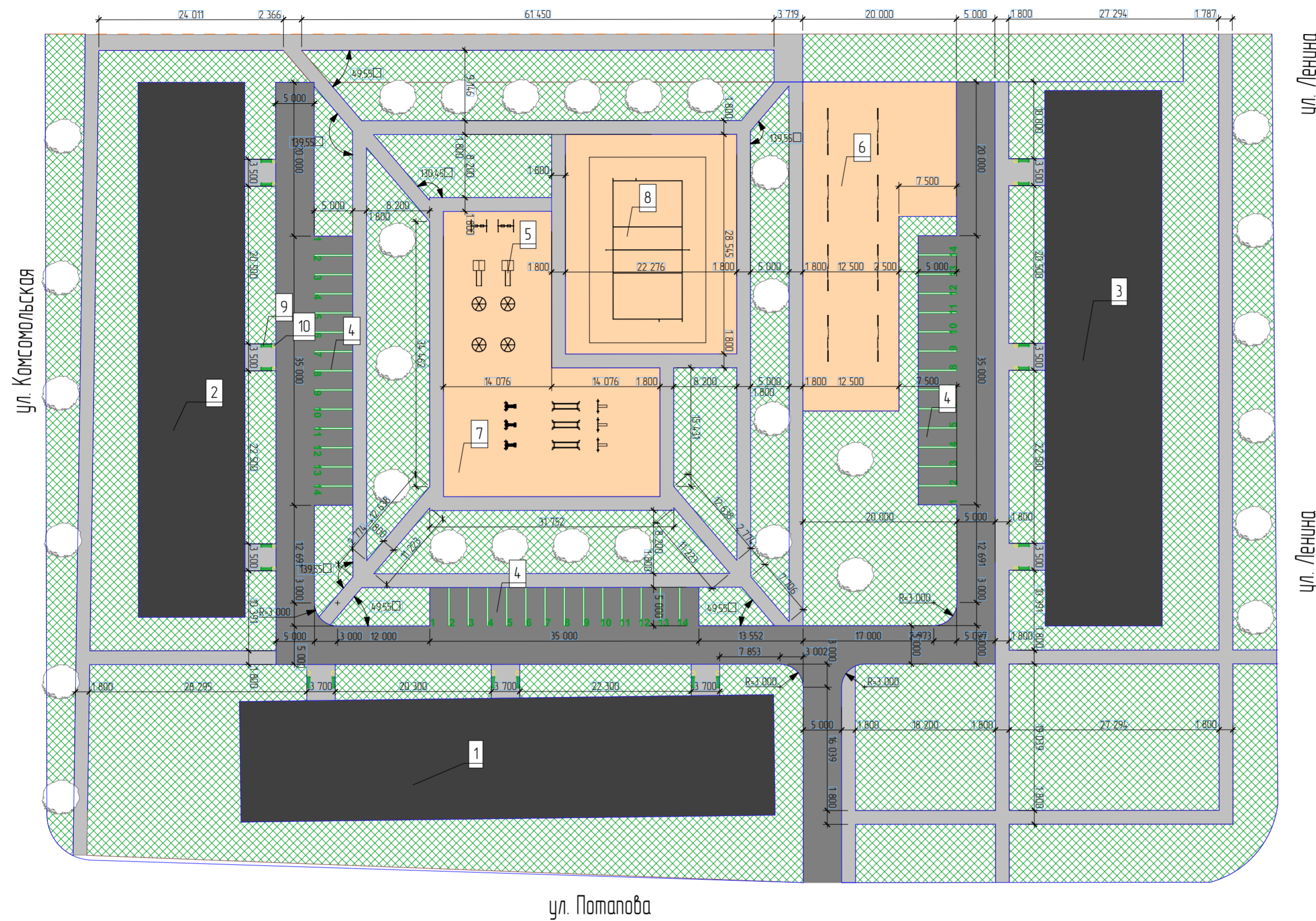
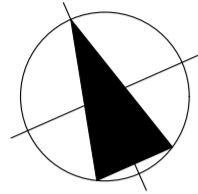
Основные показатели

№ п/п	Наименование	Ед. изм.	Примечание
1	Площадь участка в границе отвода	м2	16500
2	Площадь участка в границе благоустройства	м2	17450
3	Площадь застройки	м2	4 000
4	Площадь проездов, площадок	м2	5 975
5	Площадь озеленения	м2	7 475
6	Плотность застройки	%	24,24

Условные обозначения

	Наименование
3	№ позиции по плану
---	Граница благоустройства участка
■	Покрытие (Асфальт)
■	Покрытие (тротуарная плитка)
■	Газон

						3-ГП			
						Благоустройство придомовой территории по ул.Комсомольская, д.23, ул. Ленина, д.26, ул. Потапова, д. 15, в р.п.Чук, Коченевского района Новосибирской области			
Изм.	Колуч	Лист	№Док	Подп.	Дата	Эскизный проект	Стадия	Лист	Листов
Выполнил	Живило Д.В.				08.2017		ЭП	06	
Проверил	Береснев А.В.				08.2017	Схема планировочной организации земельного участка М1:1000	ООО "НИКОЛАЙИИ"		
Н.Контроль	Береснева С.С.				08.2017				



Условные обозначения

	Наименование
3	№ позиции по плану
- - - - -	Граница благоустройства участка
■ (grey)	Покрытие (Асфальт)
■ (light grey)	Покрытие (тротуарная плитка)
■ (green cross-hatch)	Газон

3-ГП								
Благоустройство придомовой территории по ул. Комсомольская, д. 23, ул. Ленина, д. 26, ул. Потанина, д. 15, в р.п. Чук, Коченевского района Новосибирской области								
Изм.	Колуч.	Лист	№ Док.	Подп.	Дата	Эскизный проект		
Выполнил	Жибило Д.В.				08.2017			
Проверил	Береснеб А.В.				08.2017	Разбивочный план М1:500		
Н.Контроль	Береснеба С.С.				08.2017			
						Стадия	Лист	Листов
						ЭП	07	
						ООО "НИКОЛАЙИИ"		